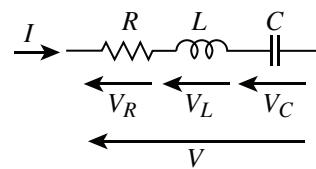


【問 1】 図の回路において、 $R = 3 [\Omega]$, $j\omega L = j6 [\Omega]$, $-j/\omega C = -j [\Omega]$, $I = 10 [A]$ のとき、 V を求め、 I と V のフェーザ図を描け。



【問 2】 電流 $I = 1 + j [A]$ が流れた時電圧降下が $V = 4 + j28 [V]$ なる回路のインピーダンス Z を求めよ。

